

# 10. Kartoffel-Song

Text: Dorothe Schröder / Musik: Reinhard Horn

CD-Track 19

**Refrain** ♩ = 120

Wenn die Kar - tof - fel nicht wär, blieb die Pom - mes - bu - de leer und Kar -

**Strophe**

tof-fel-kä-fer hät-ten kei-ne Hei-mat mehr! 1. Ge - bra-ten und mit Speck fut-tert

je - der sie weg. Ge - pellt und mit Quark ma-chen sie die Mus-keln stark. Ge -

kocht mit et-was Salz schme-cken sie mir e - ben-falls. Ge - grillt am La-ger-feu - er rie-chen

**Schluss-Refrain**

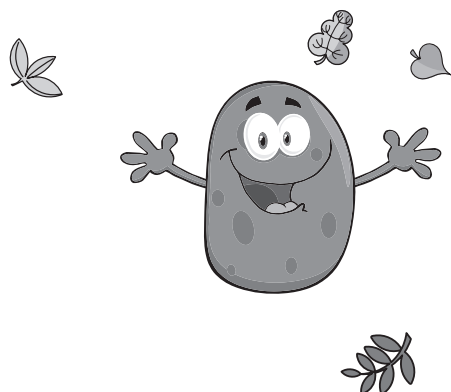
sie nach A - ben-teu - er. Stehn Kar - tof-feln auf dem Tisch, dann isst

je - der ger - ne mit. Al - so, lasst sie euch schme - cken - gu - ten Ap - pe - tit!

Refrain

2. Reibekuchen musst du unbedingt versuchen!  
Chips und Kroketten mögen viele, woll'n wir wetten?  
Kartoffelsalat schmeckt mit Würstchen delikat.  
Bei Kartoffelpüree tun die Zähne nicht weh.

Refrain



3. Bei Kartoffelsuppe ist mir alles andre schnuppe.  
Bei Kartoffelauflauf kommt 'ne Menge Käse drauf.  
Sie landen kugelrund als Knödel im Mund.  
Papa isst sie als Diät, weil der Speck dann weggeht!

Refrain

Schluss-Refrain:  
Steh'n Kartoffeln auf dem Tisch,  
dann isst jeder gerne mit.  
Also, lasst sie euch schmecken –  
guten Appetit!

# Partitur – Kartoffel-Song

Text: Dorothe Schröder / Musik: Reinhard Horn / Arrangement: Michael Gorius

CD-Track 20

## Boomwhackers zum Refrain (ggf. triolisch spielen)

**Spieler(in) 1**

D G A

**Spieler(in) 2**

G A Em<sup>7</sup> D

## 2. Stimmen für eine Refrainbegleitung

**Spieler(in) 3**

D G A

**Spieler(in) 4**

G A Em<sup>7</sup> D

### Hinweis zum Arrangement



Die Begleitinstrumente greifen den Grundpuls des Songs auf und spielen stets das gleiche rhythmische Motiv. Es lassen sich daher einfache Boomwhackergruppen – auch für Anfänger – in den beiden Stimmen bilden:

- Spieler(in) 1: Orange
- Spieler(in) 2: Dunkelgrün + Dunkelblau
- Spieler(in) 3: Dunkelblau
- Spieler(in) 4: Pink + Gelb

Die Gruppen werden als sog. „Partitur im Raum“ aufgestellt. Der Dirigent kann die einzelnen Gruppen „aufrufen“ bzw. dirigieren.

# Formplan – Kartoffel-Song

**Tempo:** ♩ = 120  
**Takt:** 4/4

Intro	(4 Takte)	
Refrain	(4 Takte)	Boomwhackers
Zwischenspiel	(4 Takte)	
Refrain	(5 Takte)	Boomwhackers
Strophe 1	(9 Takte)	
Refrain (2 x)	(9 Takte)	Boomwhackers
Strophe 2	(9 Takte)	
Refrain (2 x)	(9 Takte)	Boomwhackers
Strophe 3	(9 Takte)	
Zwischenspiel	(3 Takte)	
Refrain (2 x)	(8 Takte)	Boomwhackers
Zwischenspiel	(4 Takte)	
Refrain Fine	(4 Takte)	Boomwhackers