

Disney  
MACH MIT!

# FAHRRAD SOMMER

## Verkehrstauglichkeits-Quiz

### Was braucht dein Fahrrad im Verkehr?

Wenn es draußen wärmer wird, wird es auch Zeit, das Fahrrad aus dem Winterschlaf zu holen. Doch weißt du auch, was dein Fahrrad zwingend braucht, um verkehrssicher zu sein? Dieser ultimative Disney-Check zeigt dir, wie gut du dich wirklich auskennst.

#### Frage 1

Wie viele gelbe Speichenreflektoren braucht dein Rad vorne und hinten?

- a) 1
- b) **2**
- c) 3
- d) 4

#### Frage 2

Müssen auch die Pedale Reflektoren haben? Wenn ja, wie viele?

- a) Die Reflektoren an den Speichen reichen aus.
- b) Ein Reflektor pro Pedal genügt.
- c) **Pro Pedal zwei, die nach vorne und hinten wirken.**
- d) Drei Rückstrahler pro Pedal sind Pflicht.

#### Frage 3

Wie sollte ein Fahrradhelm aussehen?

- a) Für die Jungs blau und für die Mädchen rosa!
- b) **Egal. Gut sitzen muss der Helm.**
- c) Es muss ein Disney-Helm sein. Farbe egal.
- d) Neongelb mit Reflektorstreifen.



  
**FAHRRAD  
SOMMER**

**Frage 4**

Wie viele Reflektoren nach vorne und hinten brauche ich, wenn ich Lampen habe?

- a) Gar keinen. Die Lampen sind hell genug!
- b) Ein Reflektor nach hinten reicht aus.
- c) Ein Reflektor nach vorne – fertig.
- d) **Vorne ein weißer, hinten zwei rote Rückstrahler.**

**Frage 5**

Welche Beleuchtung braucht dein Fahrrad?

- a) **Je einen Scheinwerfer und ein Rücklicht.**
- b) Meine Stirnlampe ist perfekt geeignet.
- c) Eine helle Taschenlampe reicht aus!
- d) Lustige LED-Blinklichter sind voll okay.

**Frage 6**

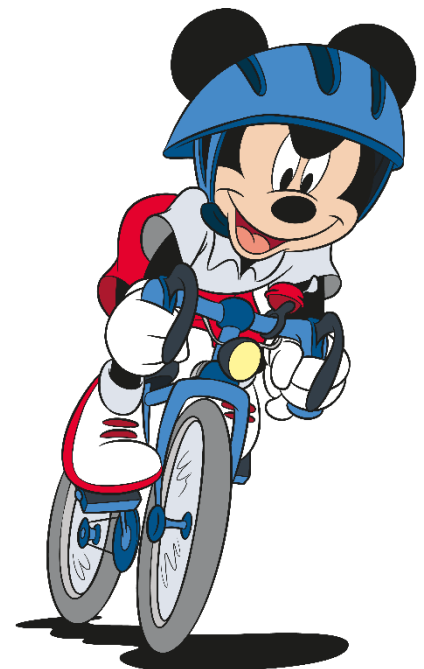
Welche Farbe muss das Rücklicht haben?

- a) Grün
- b) **Rot**
- c) Weiß
- d) Gelb

**Frage 7**

Wie viele Bremssysteme brauchst du an deinem Drahtesel?

- a) Eine Rücktrittbremse reicht aus.
- b) Eine Vorderradbremse ist genug.
- c) **Zwei voneinander unabhängige Bremsen.**
- d) Drei: zwei Bremsen und einen Notfall-Anker.



  
**FAHRRAD  
SOMMER**

**Frage 8**

Welches „Schallzeichen“ braucht dein Rad?

- a) Gar keines – ich habe immer Kopfhörer auf.
- b) Eine Hupe sorgt für genügend Aufmerksamkeit.
- c) Lautes Schreien hilft immer.
- d) **Jedes Fahrrad braucht eine hell tönende Klingel.**

**ERGEBNISTEXT**

Na, wie ist dein Ergebnis? Knifflige Sache, das mit den Regeln. Aber auch hier gilt das alte Sprichwort noch immer: Vorsicht ist besser als Nachsicht.

*1–2 richtige Antworten:*

Ui, da darf aber jemand noch ein paar Ehrenrunden in Sachen Ausstattung drehen! Kein Problem, es ist schließlich noch kein Meister vom Himmel gefallen.

*3–4 richtige Antworten:*

Auf dem Rad macht dir so schnell keiner was vor, bei der Ausstattung solltest du dich noch mal informieren. Bleib dran – auf [disney.de/mach-mit](http://disney.de/mach-mit) findest du viele gute Tipps!

*5–6 richtige Antworten:*

Mensch, da hast du dich aber ins Zeug gelegt! Noch einmal scharf nachdenken, und beim nächsten Mal schaffst du die volle Punktzahl. Weiter so!

*7–8 Antworten:*

Hallo, Fahrradprofi! Als Technik-Checker kennst du dich absolut aus. Respekt!

